



学校法人**福島わかば幼稚園**

～園生活や教育への取り組み～



# 目次

- 目次・・・・・・・・・・・・・・・・・・・・・・・・ p1
- 沿革、挨拶、理念・・・・・・・・・・・・・・・・ p2～p4
- 幼稚園の1年間と1日・・・・・・・・・・・・・・・・ p5～p6
- 食育・・・・・・・・・・・・・・・・・・・・・・・・ p7
- 動画配信サービス・・・・・・・・・・・・・・・・ p8
- ICT・・・・・・・・・・・・・・・・・・・・・・・・ p9
- 防災対策、安全管理・・・・・・・・・・・・・・・・ p10
- 園舎紹介・・・・・・・・・・・・・・・・・・・・・・・・ p11～p12
- 入園に関する情報・・・・・・・・・・・・・・・・ p13～p15

# 沿革

- 昭和37年10月 創設者故須田庚子が旧庭坂小学校の一部を買収、現在地に着工。翌年3月完成。
- 昭和38年4月 私立わかば幼稚園として創設。80名の園児をもって開園し創設者須田庚子園長に就任。わかば幼稚園後援会設置される。
- 昭和38年9月 福島県知事より本園の設置認可される。
- 昭和56年2月 学校法人に認可され、学校法人福島わかば幼稚園となる。
- 昭和56年4月 須田正男園長に就任
- 昭和57年3月 スクールバス購入
- 昭和62年3月 西園舎完成 建築費6,000万円
- 平成7年10月 東園舎完成8クラス 建築費133,000,000円
- 平成8年8月 遊戯室完成 建築費25,000,000円
- 平成14年10月 創立40周年事業として記念誌発行。1,200坪の園庭造成総工費12,000,000円
- 平成16年3月 西園舎、東園舎を通路にて連絡。2回に小会議室を増設、工費18,000,000円
- 平成18年8月 西園舎屋根改修外壁塗装、工費5,200,000円
- 平成19年7月 東園舎外壁屋上全面塗装、工費5,200,000円
- 平成21年3月 南園舎外壁屋根塗装、1,500,000円
- 平成23年3月 園地（駐車場）購入320坪（1,062㎡）、東日本大震災による園舎災害復旧工事
- 平成24年1月 放射線モニタリングポスト設置
- 平成25年3月 給食厨房設備完成 工費50,000,000円
- 平成26年8月 ホームクラス解体、わかば遊園地(大型砂場、築山、じゃぶじゃぶ池)新設 工費20,000,000円
- 平成27年3月 東園舎2階トイレ改築 工費10,000,000円
- 平成27年8月 園庭遊具更新（市の事業）、南園舎解体
- 平成29年3月 須田正男 理事長 園長 退任
- 平成29年4月 草野美恵子 理事長 園長 就任
- 平成29年9月 園舎改築工事（ホール、食育キッチン、アトリエ）工事着工
- 平成30年4月 園舎改築完成（ホール、食育キッチン、アトリエ）工費200,000,000円
- 平成30年8月 せんだいメディアテークにて「第4回芸術家220人展」開催
- 令和1年12月 「第5回芸術家220人展」開催（AOZにて）
- 令和2年3月 東園舎1階トイレ改築、バリアフリートイレ新設工費13,200,000円
- 令和2年9月 園舎リフォーム 工費665,500円
- 令和2年10月 園舎リフォーム 工費413,600円
- 令和3年3月 「第6回芸術家220人展」開催（AOZにて）
- 令和3年11月 園バス買い替え 新車バスを購入5,500,000円
- 令和4年7月 園舎リフォーム 工費900,000円
- 令和4年9月 園舎外壁修繕工事 工費6,000,000円
- 令和5年4月 草野美恵子 園長 退任
- 令和5年11月 草野志門 園長 就任

# 園長挨拶



福島わかば幼稚園の子供たちは、入園した日から、さまざまな目標に向かって綿密に作成した計画に基づいて、教育を受け経験を積み卒園の日を迎えます。

子供を育む私たちにとって、最も長期的な目標は卒園した子供たちが、やがて人として自立することにほかなりません。

子供を取り巻く制度がどのように変化しても、子供の本質は同じ。現場で子供たちと接している私たちが考えなくてはならないのは、なぜ、就学前の子供たちが幼稚園という場所で教育を受ける必要があるのかということです。

人はみな、「こういう人間になりたい」「こんな仕事に就きたい」「こういう生き方をしたい」など、夢を持って生きています。そういった自分の望む幸せを叶える努力が出来る人になることが、人としての自立であると考えます。

将来の自立のために、「幼児期に必要な、様々な経験を積む環境を保証する場所」が幼稚園です。

私たちもその環境のひとつ。最適な環境であるように、ともに努力していきたいと考えています



# 教育理念

- 1 福祉ネットワークの中心に

保護者の皆様の悩みや不安を積極的に受け止め解決策を見いだす役割を担っていることを自覚し、幼児教育、子育て支援、地域福祉ネットワークを広げ、時代と地域の方々に必要とされる幼稚園を目指します。

- 2 「幼稚園力」を強化

教職員自らが研究、研修を積み、幼稚園の理念の基に力を発揮し相乗効果を成すことで、様々な問題に対応出来る「幼稚園力」を強化します。

- 3 「人間力」を育てる

お互いの違いを認め、受け入れて自然に助け合える関係を築き、求める幸せを叶えるために努力する自立した人間となるための基礎を作るために、《食育》《アート表現》を通じて豊かな想像力と表現力、社会性を育てます。

- 4 信頼と期待に応える

保護者の皆様と喜び合い、地域の信頼と期待に応えるために、常に成長を続けられるように努めます。



# 幼稚園の1年間



## 4月



- ・入園式
- ・作品展

## 7月



- ・七夕
- ・夏祭り
- ・いも掘り
- ・誕生会

## 10月



- ・芸術鑑賞旅行
- ・運動会

## 1月



- ・雪遊びなど
- ・誕生会

## 5月



- ・こどもの日を祝う会
- ・参観日・避難訓練
- ・誕生会

## 8月



- ・夏期保育  
(スイカ割り)

## 11月



- ・七五三を祝う会
- ・バザー
- ・観劇
- ・誕生会

## 2月



- ・豆まき
- ・参観日
- ・なわとび大会

## 6月



- ・内科検診
- ・避難訓練

## 9月



- ・敬老参観日
- ・遠足
- ・誕生会

## 12月



- ・クリスマス発表会
- ・もちつき

## 3月



- ・ひな祭り
- ・誕生会
- ・お別れ会
- ・卒園式



# 幼稚園の1日（例）



## 登園 8時30分から

朝の挨拶をして出席シールを貼り、荷物を所定の場所にしまう。



## 好きなあそび 9時から

いろいろなクラスのお友達や先生と楽しく自由にあそびます。



## 一斉活動 10時から

歌や手遊び、絵本や紙芝居の読み聞かせ、制作活動など。

## 好きなあそび 11時から

天気の良い日は外で先生や友達と元気にあそびます。



## 給食 12時から

温かい給食をみんなでおいしく頂きます。配膳や片付けも協力して行います。



## 降園準備・降園活動 13時から

14時の降園に向けて準備をします。ごちそうさまをして、着替えなどお帰りの準備をします。出席ノートをもって先生の話聞き歌を歌ってお帰りの挨拶をします。

# 教育の特色 ～食育～

- 体験を通じた食育（お菓子作りやスイカ割り）

ワークショップを通し、食の体験を増やしていきます。



- 普段の給食の献立

園長と厨房スタッフが会議を行い決定します。



- 厨房スタッフや教員による、食育や献立の説明

献立を決めた背景や料理の成り立ちを知る機会になります。





# 動画配信サービス 「おうちえん」について



## ドキュメンテーション配信

- 保護者限定のパスワード付きサイトです
- 先生の視点でクラスの様子をお届け！



スマホやPCから閲覧することが出来ます。操作は簡単で、YouTube的感觉で、当園が配信した動画を見ることが出来ます。



ドキュメンテーション管理

# ICT教育

## ICT教材



- 年中・長のお子さんには、ICT教育としてまっつという教材を提供しています。主にiPadとアプリを使用して行う教材で、お絵描きを共有したり、動画や音楽を作ったりして遊んでいます。



# 安全管理、危機管理について

- **ALSOK警備システム**

不審者に対する抑止力と園内の安全管理

- **厨房浄水器(逆浸透膜浄水器)**

厨房内にあり、常時250リットルを貯水

- **まもるんボックス**

非常食やマスク、水などが入った防災グッズ

- **メールシステム**

園内の連絡網として使用

- **非常用通報装置**

ボタン一つで警察官が駆け付けます



まもるんボックス画像



非常用通報装置画像

# 園舎の特色



アトリエ(1F)

美術大学のようなお絵かき



食育室(1F)

先生とマフィンづくり

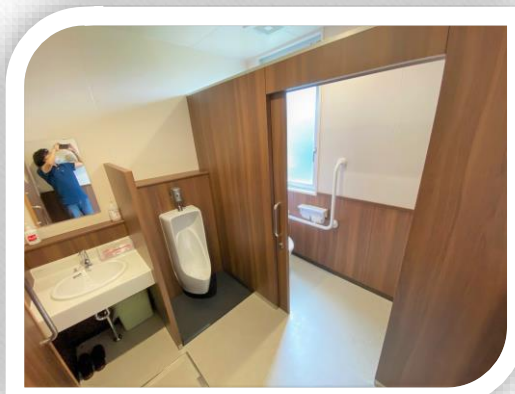


ホール(2F)

入・卒園式から発表会まで

# トイレも新しくなってます！

- 保護者・職員兼用トイレ



普段は、大人専用の共用トイレですが、参観日の時など、行事の際は男性、高齢者、障がい者専用となります。

- 園児用トイレ



普段、園児が使用するトイレです。園児用トイレは、ここ数年改修を進めています。現在、3カ所ある内の2カ所の改修が完了しました。

# 令和7年度 学校法人福島わかば幼稚園 入園募集要項

## 1 募集人員と応募資格

### (1) 年齢

4歳児 若干名 令和2年4月2日～令和3年4月1日の期間に生まれた者

5歳児 若干名 平成31年4月2日～令和2年4月1日 ”

### (2) 保護者と同居している者

### (3) 緊急の際に保護者が迎えにくることができる者

## 2 願書提出

当園からの所定の入園願書を受け、所要事項をみれなく記入の上、提出してください。

## 3 願書受付期間

10月1日（火）～10月3日（木）

午後2時より午後5時30分まで、当園事務室にて受け付けます。

## 4 選考日時

10月25日（金）

※ 簡単なテストと面接をいたします。動きやすい服装でおいで下さい。

※ 面接時間は願書提出時にお知らせいたします。

※ 定員を上回った場合は、抽選とさせていただきます。

※ 担当人員の関係などから、当園での保育が難しいと思われる場合は、入園をお断りすることがございます。

## 5 合格発表

10月28日（月）に郵便にて発送します。

## 6 入園手続き

11月5日（火）の午後2時から午後5時30分の間に、入園料と施設費を納入のうえ、入園許可証をお受けとりください。

※ 一度納入されたものは、お返しできません。

## 令和7年度 学校法人福島わかば幼稚園 入園募集要項②

### 7 入園料、保育料及び毎月の経費

入園検定料（願書受付時）	5,000円
入園料（入園時・年度同時入園の二人目から半額）	30,000円
施設費（入園時）	70,000円
保育料（毎月）無償化の対象	30,000円（25700円分は無償化）
給食協力費（毎月）	5,000円
ICT教材きつつ使用料（年中・年長のみ毎月）	1,500円
PTA会費（毎月・今年度実績）	800円

- ※ 1月25日（土）の一日入園の際に、園服、帽子などの試着、通園用品のご注文を承ります。  
（個人使用の教材、制服類、リュック等は当園指定のものとなります。全部で約48,000円程度になる予定です）
- ※ 社会経済情勢の変動や諸事情により、各納付金の値上げを必要とする場合は、次年度（進級時）に変更いたします。  
予めご了承ください。
- ※ 給食協力費は、給食、厨房設備、スタッフ人件費に充てられております。
- ※ 保育料には、当園で行っている教育の特色の指導料や冷暖房費、おうちえんでの動画・画像配信、教材費、人件費、園舎修繕費等が含まれております。

## 令和7年度 学校法人福島わかば幼稚園 入園募集要項③

### 8 預かり保育

一日利用 800円

午前7時45分～午後6時

預かり保育保育を希望される方はご相談下さい。

### 9 通園バス

月額 5,000円 片道でも同額になります。

通園バスを利用される方は、所定の申込用紙に記入の上、提出してください。

### 10 園内見学や保育参観について

別紙の予定で入園見学体験会、説明会を行います。希望する方はお申込みください。